



# BRAND BOOK



# BIENVENUE

Texte introductif du fondateur à l'attention des lecteurs du Brand Book

[...]

*A travers notre image de marque, nous souhaitons véhiculer cette qualité premium tout en ayant un esprit humain.*

*Signature du fondateur*

# SOMMAIRE

## Notre Marque

- Notre histoire
- Notre vision
- Notre mission
- Notre impact
- Notre promesse
- Nos valeurs
- Notre ambition

---

## Notre Style

- Notre ton de communication
- Notre direction artistique
- Notre logo
- Nos couleurs
- Nos polices





*introduction*

# NOTRE MARQUE

Chez XXX, nous avons des objectifs ambitieux pour faire de notre marque, une Marque Plaisir.

Notre valeur réside dans XXX, pour les particuliers et les professionnels.

La qualité de nos produits et le service premium, façon Room Service, que nous offrons à nos clients reflètent parfaitement l'ADN de notre identité.

# En synthèse

## Notre vision

XXX

---

## Notre mission

XXX

---

## Nos valeurs

Externes : XXX

Internes : XXX

---



# Les Personas





# B2C



VÉRONIQUE - 38 ANS



ANTOINE - 45 / 50 ANS

Présentation	XXX	XXX
But	XXX	XXX
Motivations	XXX	XXX
Frustrations	XXX	XXX

# B2C cible secondaire



ROBERT- 55 / 65 ANS

Présentation	XXX
But	XXX
Motivations	XXX
Frustrations	XXX



# B2B



CHANTAL - 45 ANS



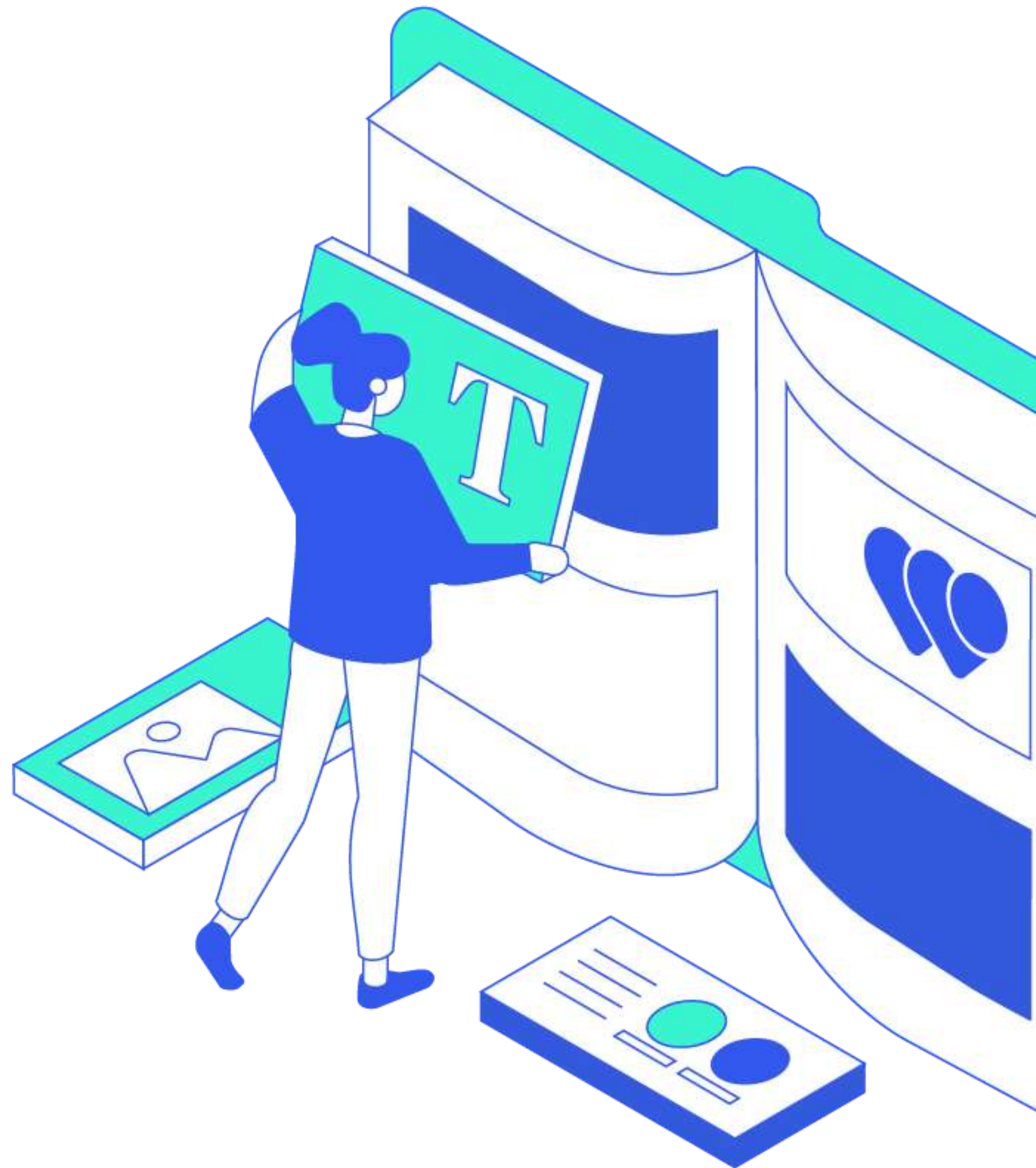
MAGALIE - 32 ANS

Présentation	XXX	XXX
But	XXX	XXX
Motivations	XXX	XXX
Frustrations	XXX	XXX

**NOTRE ADN**

# Notre Histoire

"Lorem ipsum dolor sit amet, consectetur adipiscing elit, sed do eiusmod tempor incididunt ut labore et dolore magna aliqua. Ut enim ad minim veniam, quis nostrud exercitation ullamco laboris nisi ut aliquip ex ea commodo consequat. Duis aute irure dolor in reprehenderit in voluptate velit esse cillum dolore eu fugiat nulla pariatur. Excepteur sint occaecat cupidatat non proident, sunt in culpa qui officia deserunt mollit anim id est laborum."





# Notre Vision

XXX









# Notre impact sur la société

XXX

**ENVIRONNEMENT**

XXX

**SOCIÉTAL**

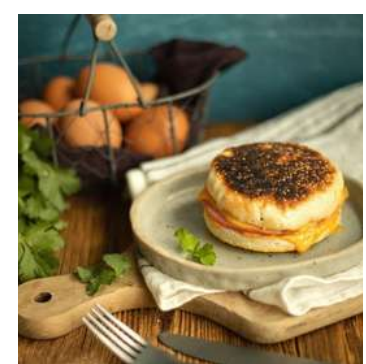
XXX





# Notre Mission

XXX





# Notre Promesse

XXX









# Nos valeurs externes

**VALEUR 1**

XXX

**VALEUR 2**

XXX

**VALEUR 3**

XXX

# Nos valeurs internes

**VALEUR 1**

XXX

**VALEUR 2**

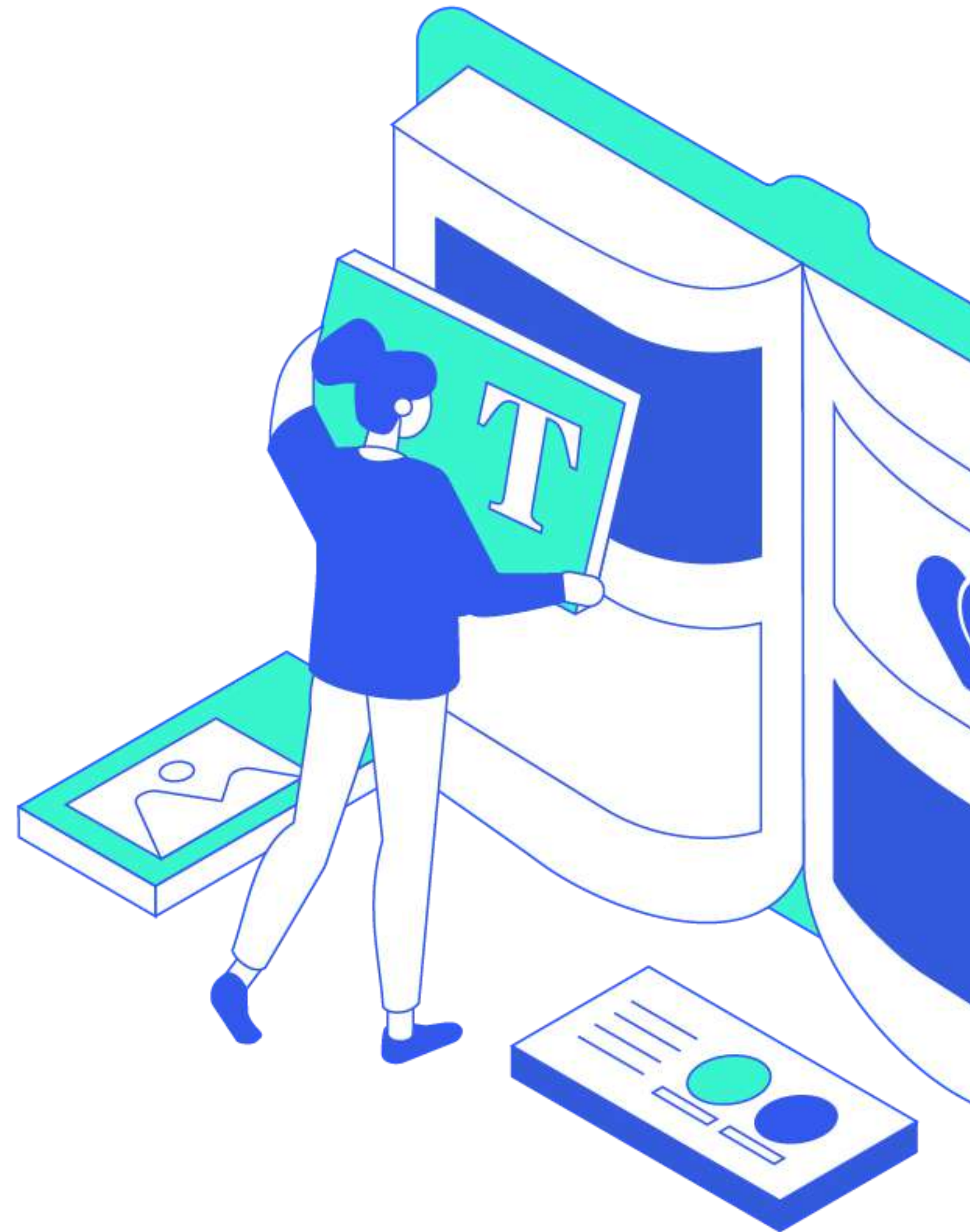
XXX

**VALEUR 3**

XXX

# Notre Ambition

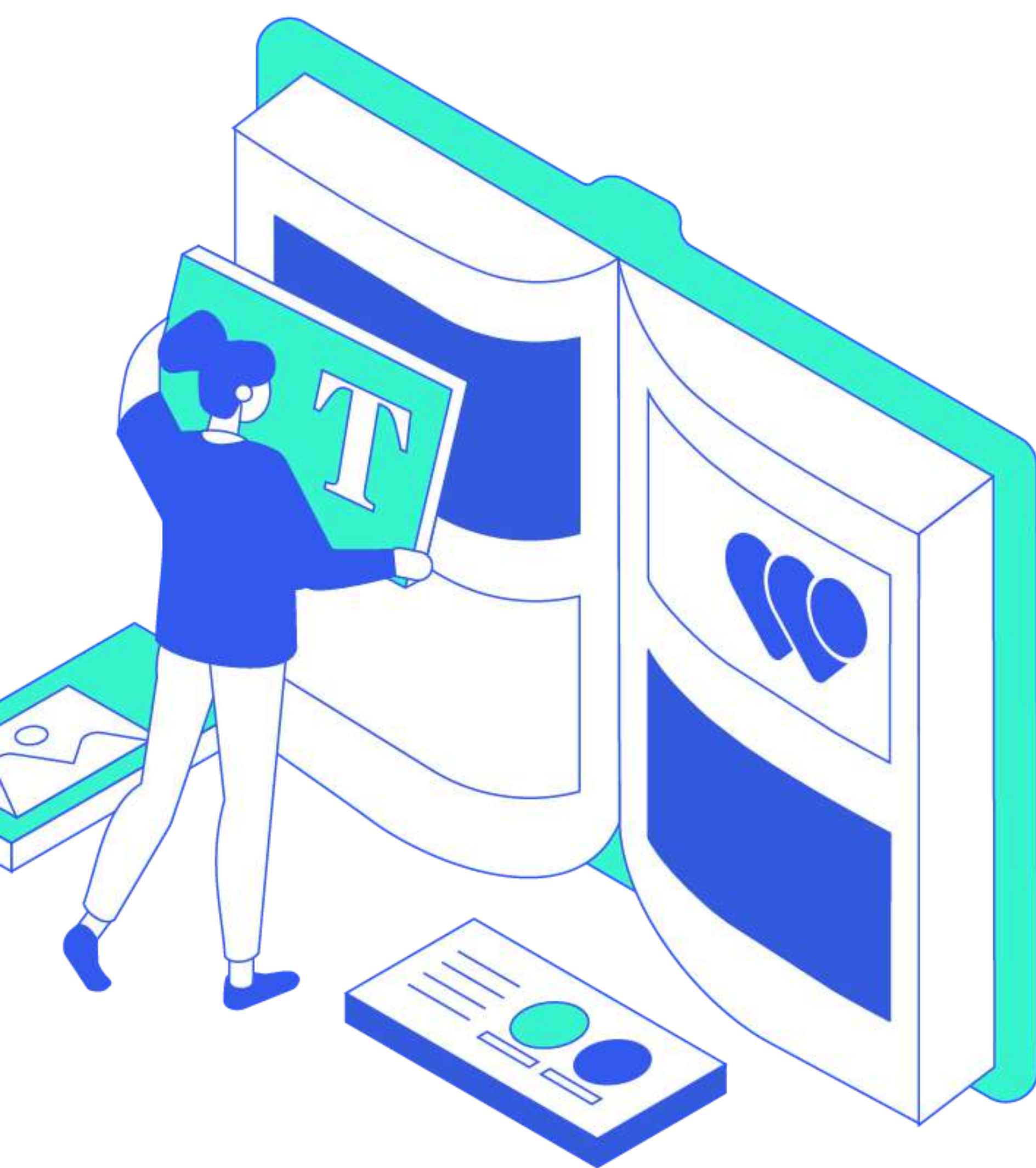
XXX





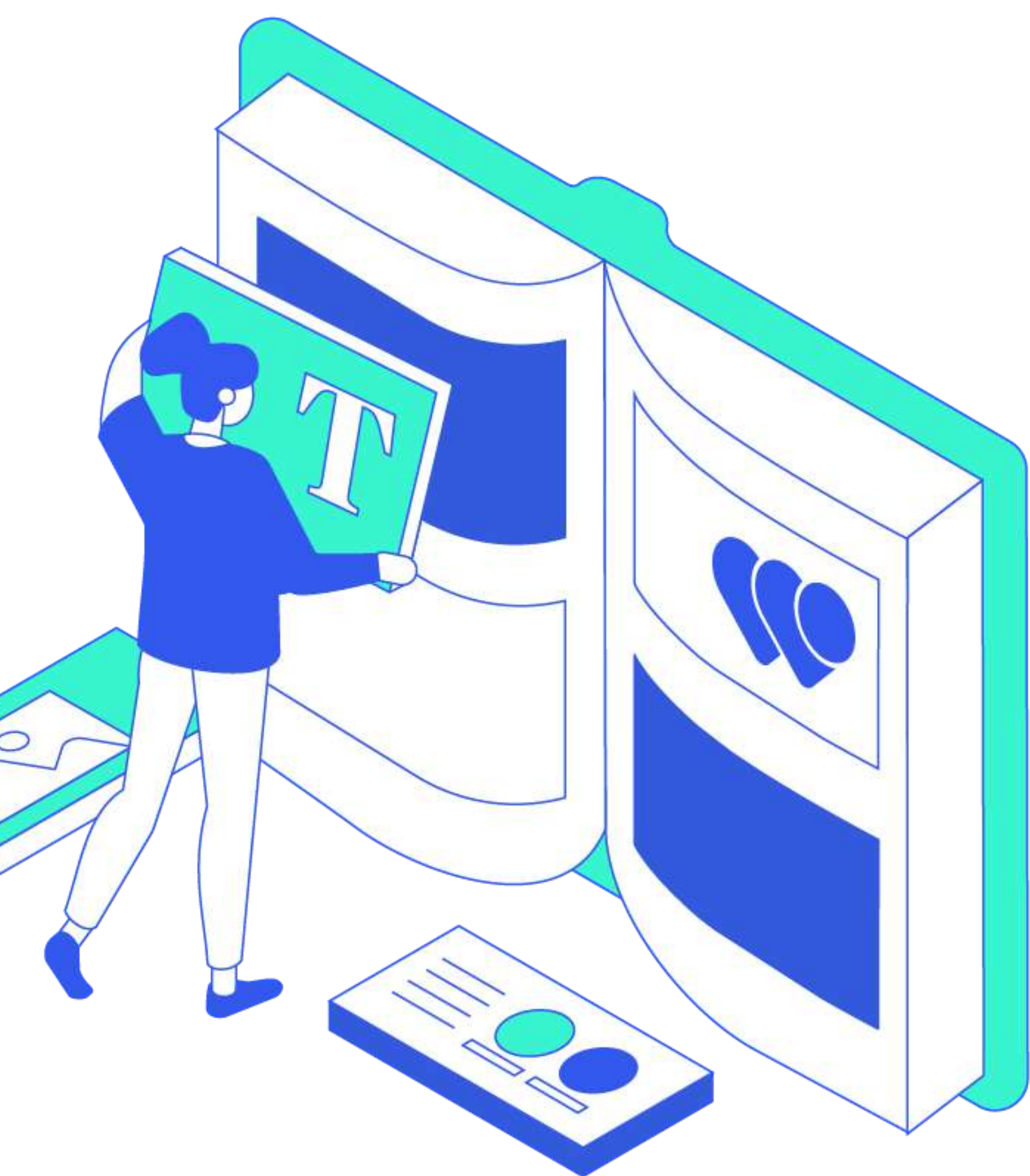
# Notre Ton de Communication

XXX



# Direction Artistique

XXX









# Direction Artistique

XXX





# Direction Artistique

XXX

**NOTRE  
IDENTITÉ  
VISUELLE**



# NOTRE LOGO

XXX



# NOTRE LOGO 2 VERSIONS

Police de la marque en bleu



XXX

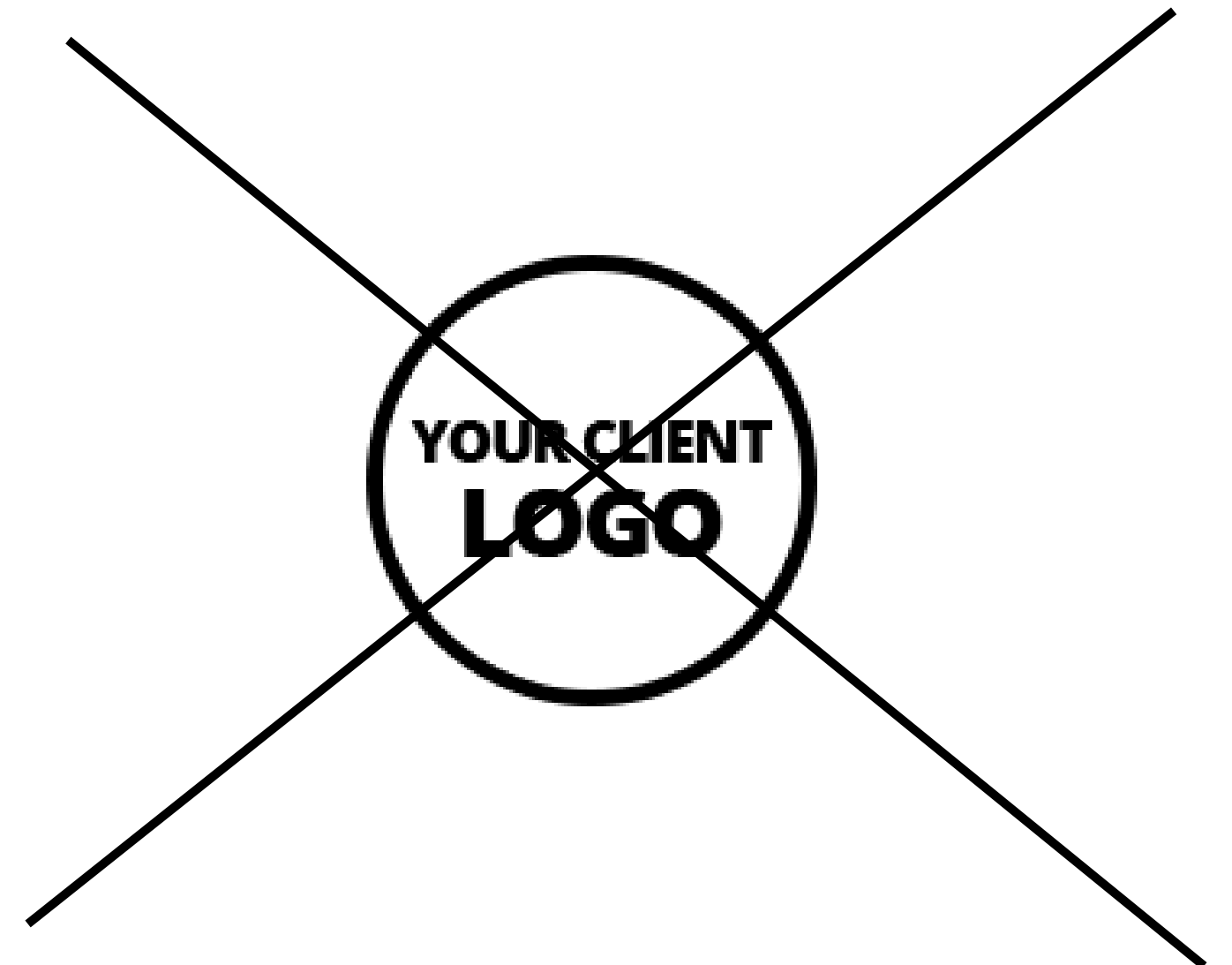
Police de la marque en blanc





# NOTRE LOGO

XXX



# NOS COULEURS

XXX





# COULEUR PRINCIPALE 1

#62B99D

<b>RGB</b>	98	185	157
<b>HSL</b>	0.45	0.38	0.55
<b>HSV</b>	161°	47°	73°
<b>CMYK</b>	0.47	0.00	0.15 0.27
<b>XYZ</b>	28.4718	39.7289	38.0661
<b>Yxy</b>	39.7289	0.2679	0.3739
<b>Hunter Lab</b>	63.0309	-29.6734	8.3147
<b>CIE-Lab</b>	69.276	-33.0181	6.1346

# COULEUR PRINCIPALE 2

#16314B

<b>RGB</b>	22	49	75
<b>HSL</b>	0.58	0.55	0.19
<b>HSV</b>	209°	71°	29°
<b>CMYK</b>	0.71	0.35	0.00 0.71
<b>XYZ</b>	2.6992	2.8752	7.0693
<b>Yxy</b>	2.8752	0.2135	0.2274
<b>Hunter Lab</b>	16.9564	-1.2593	-12.8491
<b>CIE-Lab</b>	19.537	-0.6302	-19.1132



# COULEURS PRINCIPALES

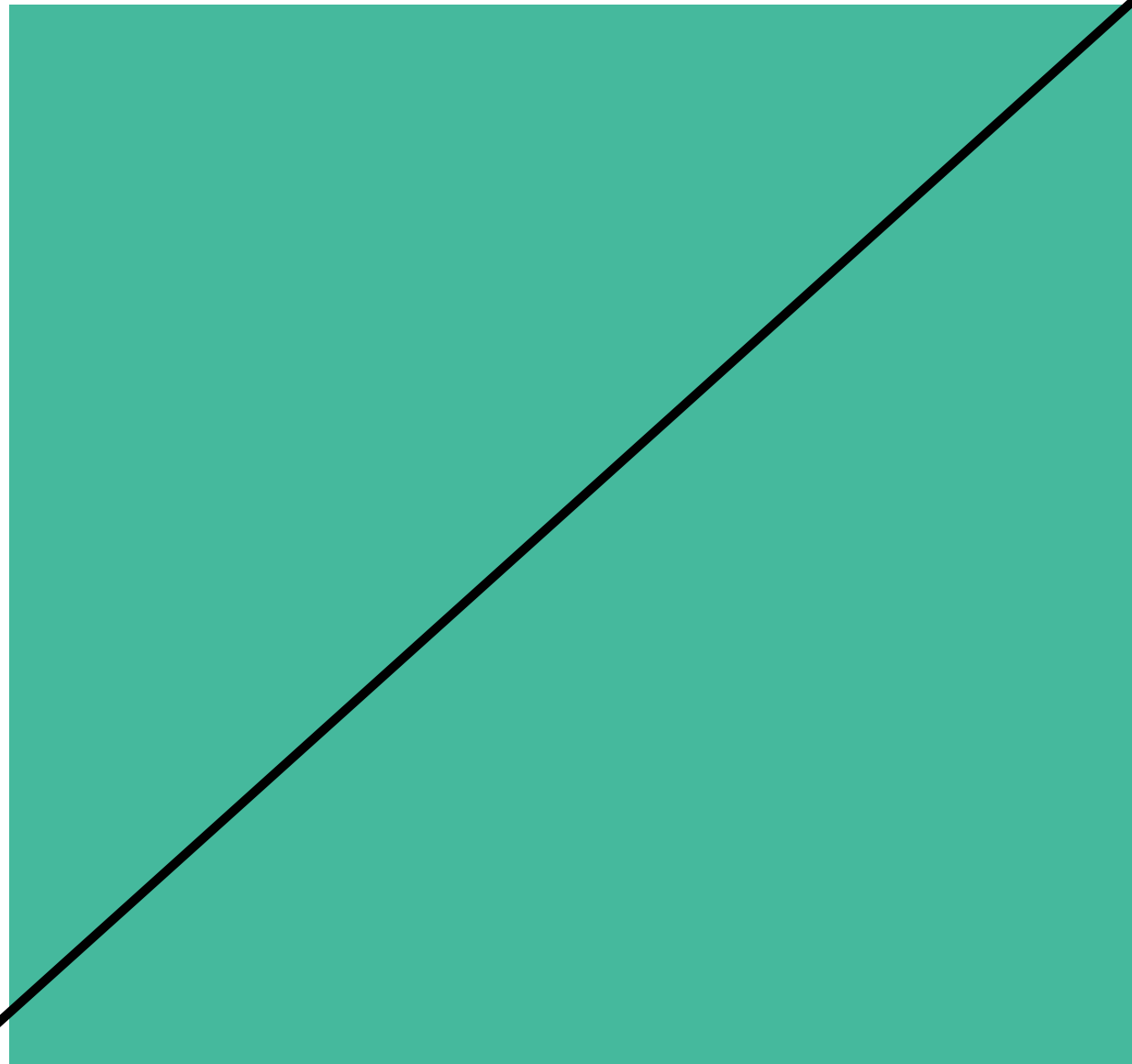


#62B99D

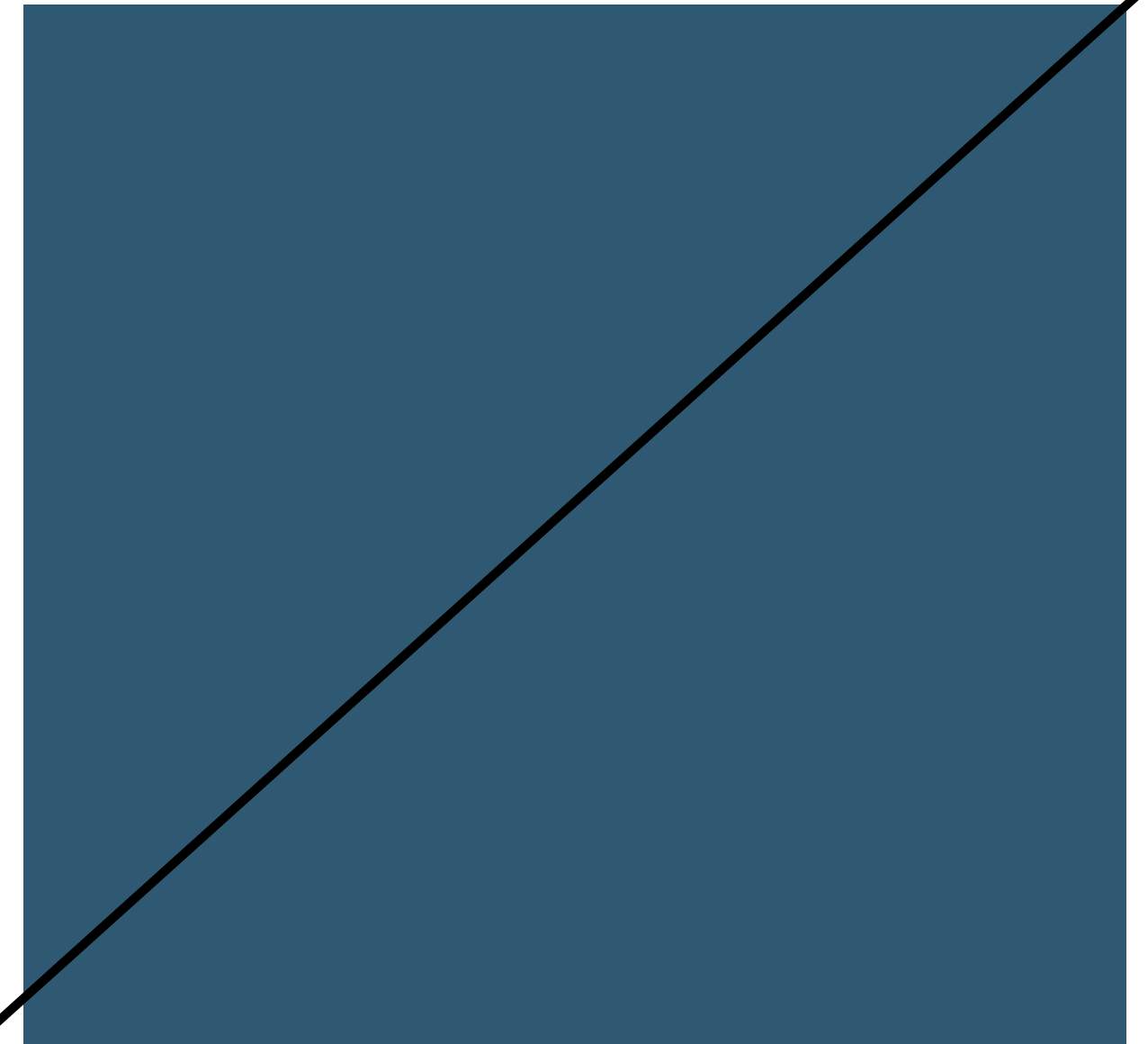


#16314B

# COULEURS PRINCIPALES



Aucune  
tolérance  
acceptée sur des  
variations  
de bleu





# COULEUR SECONDAIRE

#FFE9E1

<b>RGB</b>	255	233	225
<b>HSL</b>	0.04	1.00	0.94
<b>HSV</b>	16°	12°	100°
<b>CMYK</b>	0.00	0.09	0.12 0.00
<b>XYZ</b>	83.9695	84.9741	83.2101
<b>Yxy</b>	84.9741	0.333	0.337
<b>Hunter Lab</b>	92.1814	1.281	11.0072
<b>CIE-Lab</b>	93.872	6.1817	6.5814

# COULEUR DES POLICES

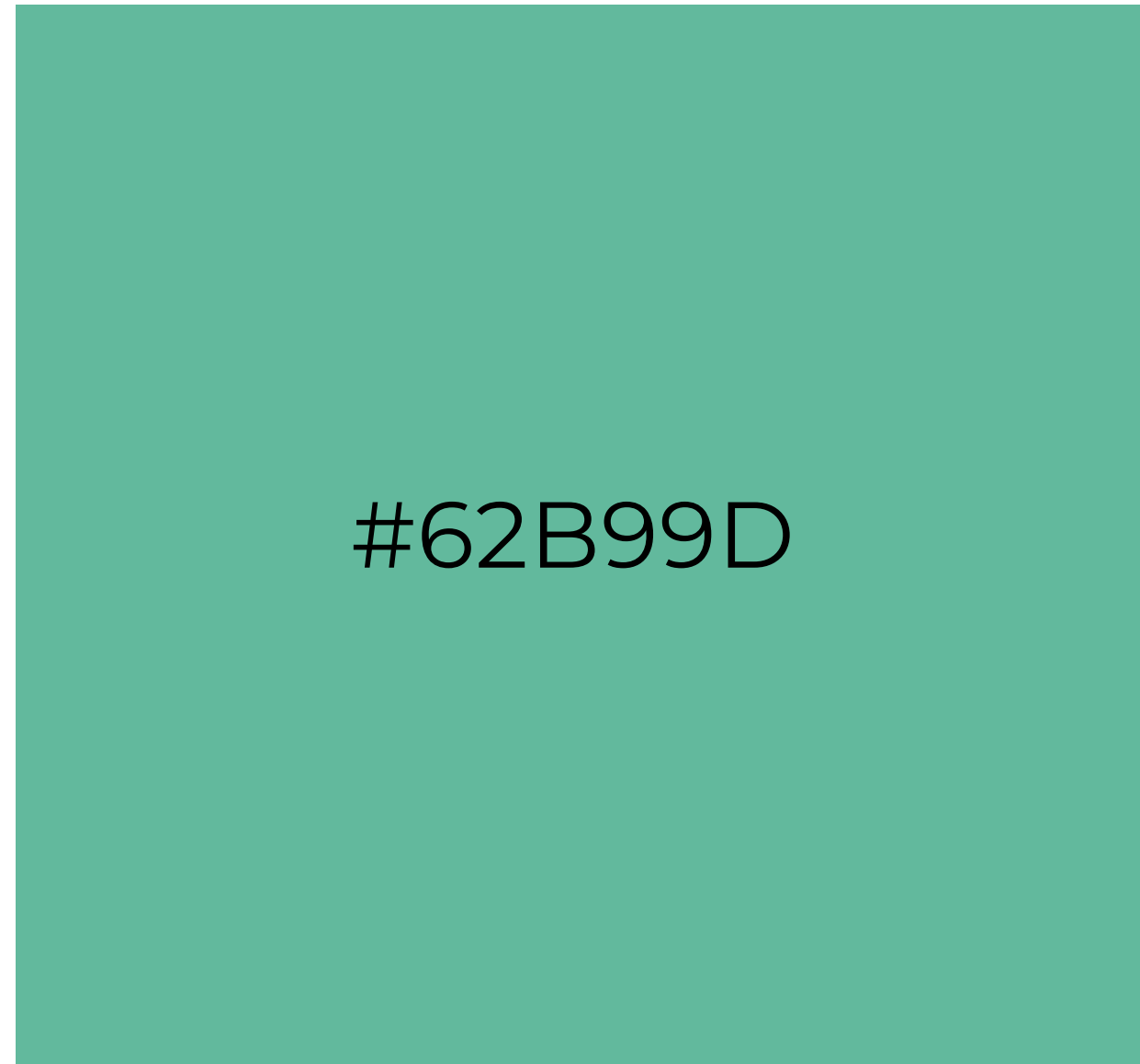
## SLOGAN

XXX

#16314B



# COULEUR DES POLICES TITRES



#62B99D

XXX

# COULEUR DES POLICES TEXTES



#16314B

#ffffff



#FFE9E1

# COULEUR DES CALLS TO ACTION

#62B99D

Seule la couleur bleu dominante du logo peut-être utilisé en call to action.

En cas de deux call to action l'un à côté de l'autre, mettre le 2ème uniquement sous la forme soulignée, avec le bleu foncé du logo.

Je commande

En savoir plus

Je commande

En savoir plus



# COULEUR DES FONDS DE PAGE



#16314B



#62B99D



#FFE9E1

# POLICE DU LOGO

KG Always A Good Time

<sup>A</sup> a	<sup>B</sup> B	<sup>C</sup> C	<sup>D</sup> D	<sup>E</sup> E	<sup>F</sup> F	<sup>G</sup> G	<sup>H</sup> H	<sup>I</sup> I	<sup>J</sup> J	<sup>K</sup> K	<sup>L</sup> L	<sup>M</sup> M
<sup>N</sup> n	<sup>O</sup> O	<sup>P</sup> P	<sup>Q</sup> Q	<sup>R</sup> R	<sup>S</sup> S	<sup>T</sup> T	<sup>U</sup> U	<sup>V</sup> V	<sup>W</sup> W	<sup>X</sup> X	<sup>Y</sup> Y	<sup>Z</sup> Z
<sup>a</sup> a	<sup>b</sup> b	<sup>c</sup> c	<sup>d</sup> d	<sup>e</sup> e	<sup>f</sup> f	<sup>g</sup> g	<sup>h</sup> h	<sup>i</sup> i	<sup>j</sup> j	<sup>k</sup> k	<sup>l</sup> l	<sup>m</sup> m
<sup>n</sup> n	<sup>o</sup> o	<sup>p</sup> p	<sup>q</sup> q	<sup>r</sup> r	<sup>s</sup> s	<sup>t</sup> t	<sup>u</sup> u	<sup>v</sup> v	<sup>w</sup> w	<sup>x</sup> x	<sup>y</sup> y	<sup>z</sup> z
<sup>0</sup> 0	<sup>1</sup> 1	<sup>2</sup> 2	<sup>3</sup> 3	<sup>4</sup> 4	<sup>5</sup> 5	<sup>6</sup> 6	<sup>7</sup> 7	<sup>8</sup> 8	<sup>9</sup> 9			
<sup>.</sup> .	<sup>,</sup> ,	<sup>;</sup> ;	<sup>:</sup> :	<sup>@</sup> @	<sup>#</sup> #	<sup>'</sup> '	<sup>!</sup> !	<sup>"</sup> "	<sup>/</sup> /	<sup>?</sup> ?	<sup>&lt;</sup> <	<sup>&gt;</sup> >
<sup>%</sup> %	<sup>€</sup> €	<sup>*</sup> *	<sup>(</sup> (	<sup>)</sup> )		<sup>\$</sup> \$						

# POLICE DES TITRES

**KG Always A Good  
Time.**

A utiliser uniquement en tant que titre d'une page sur le site internet ou titre de tout autre élément de communication (flyer, carton d'invitation).



# POLICE DES TEXTES

Genera Alt RegularbyWahyu and Sani Co.

abcdefghijklmnopqrstuvwxyz ABCDEFGHIJKLMNOPQRSTUVWXYZ  
1234567890; ' " (!?) +-\*/=éèàçùêûâ

---

12 Voix ambiguè d'un cœur qui au zéphyr préfère les jattes de kiwis. 1234567890  
18 Voix ambiguë d'un cœur qui au zéphyr préfère les jattes de kiwis. 1234567890  
24 Voix ambiguë d'un cœur qui au zéphyr préfère les jattes de kiwis. 1234567  
36 Voix ambiguë d'un cœur qui au zéphyr préfère les  
48 Voix ambiguë d'un cœur qui au zéphyr  
60 Voix ambiguë d'un cœur qui a  
72 Voix ambiguë d'un cœur